

Российская Федерация
Костромская область
АДМИНИСТРАЦИЯ СУДИСЛАВСКОГО МУНИЦИПАЛЬНОГО РАЙОНА

ПОСТАНОВЛЕНИЕ

№ _____

О внесении изменений в постановление администрации Судиславского муниципального района от 15.05.2017 г. № 95 «Об определении границ, прилегающих к некоторым организациям и объектам территорий, на которых не допускается розничная продажа алкогольной продукции на территории Судиславского муниципального района»

В целях актуализации перечня организаций и объектов Судиславского района, на прилегающих территориях к которым не допускается розничная продажа алкогольной продукции, в соответствии с Федеральным законом от 22.11.1995 г. № 171-ФЗ «О государственном регулировании производства и оборота этилового спирта, алкогольной и спиртосодержащей продукции и об ограничении потребления (распития) алкогольной продукции», Постановлением Правительства Российской Федерации от 27.12.2012 г. № 1425 «Об определении органами государственной власти субъектов Российской Федерации мест массового скопления граждан и мест нахождения источников повышенной опасности, в которых не допускается розничная продажа алкогольной продукции, а также определении органами местного самоуправления границ прилегающих к некоторым организациям и объектам территорий, на которых не допускается розничная продажа алкогольной продукции»,

Администрация Судиславского муниципального района **постановляет:**

1. Внести в постановление администрации Судиславского муниципального района от 15.05.2017 г. № 95 «Об определении границ, прилегающих к некоторым организациям и объектам территорий, на которых не допускается розничная продажа алкогольной продукции на территории Судиславского муниципального района» следующие изменения:

1.1. в Приложении № 1 к постановлению:

1.1.1. в таблице «1. Перечень организаций и объектов, находящихся во владении и пользовании образовательных организаций (за исключением организаций дополнительного образования, организаций дополнительного профессионального образования)» строки № 15 и № 24 исключить.

1.1.2. в таблице «3. Перечень организаций и объектов, находящихся во владении и пользовании юридических лиц и индивидуальных предпринимателей, осуществляющих медицинскую деятельность на основании лицензии, выданной в порядке, установленном законодательством Российской Федерации, за исключением видов медицинской деятельности по перечню, утвержденному Правительством Российской Федерации»:

1.1.2.1. строку 5 изложить в новой редакции:

5	Кобякинский ФАП ОГБУЗ «Судиславская РБ»	Костромская обл., Судиславский р-н, д.Кобякино, ул.Королева, 1
---	---	--

1.1.2.2. дополнить строками 19 и 20 следующего содержания:

19	ООО «Городской оздоровительный реабилитационный центр – Стимул»	Костромская область, Судиславский район, с.Шахово, ул. Корякова, 2
20	ООО «Городской оздоровительный реабилитационный центр – Стимул»	Костромская область, Судиславский район, с.Шахово, ул. Луговая, 2

1.2. в Приложении № 2 к постановлению:

1.2.1. Схему границ прилегающих территорий «МОУ Михайловская СОШ Судиславского муниципального района Костромской области (Костромская область, Судиславский район, д.Михайловское, ул. им. Алексея Голубкова, 1), МДОУ Михайловский детский сад «Колосок» Судиславского муниципального района Костромской области (Костромская область, Судиславский район, д.Михайловское)» изложить в соответствии с приложением № 1 к настоящему постановлению;

1.2.2. Схему границ прилегающих территорий «МДОУ Шаховский детский сад «Малышок» Судиславского муниципального района Костромской области (Костромская область, Судиславский район, с.Шахово, ул.Луговая, 2), Шаховский ФП ОГБУЗ «Судиславская РБ» (Костромская область, Судиславский район, с.Шахово, ул.Луговая, 2)» изложить в соответствии с приложением № 2 к настоящему постановлению;

1.2.3. Схему границ прилегающих территорий «МОУ Кобякинская НОШ Судиславского муниципального района Костромской области (Костромская область, Судиславский район, д.Кобякино, ул. Королёва, 2), Кобякинский ФП ОГБУЗ «Судиславская РБ» (Костромская область, Судиславский район, д.Кобякино, ул. Королёва, 2)» изложить в соответствии с приложением № 3 к настоящему постановлению;

1.2.4. дополнить схемой «Схема границ прилегающих территорий ООО «Городской оздоровительный реабилитационный центр – Стимул» (Костромская область, Судиславский район, с.Шахово, ул. Корякова, 2)» в соответствии с приложением № 4 к настоящему постановлению.

2. Опубликовать данное постановление на официальном сайте администрации Судиславского муниципального района.


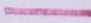
3. Контроль за исполнением настоящего постановления возложить на первого заместителя главы администрации Судиславского муниципального района.

4. Настоящее постановление вступает в силу со дня его официального опубликования.

**Схема границ прилегающих территорий
МОУ Михайловская СОШ Судиславского муниципального района
Костромской области (Костромская область, Судиславский район,
д. Михайловское, ул. им. Алексея Голубкова, 1)**

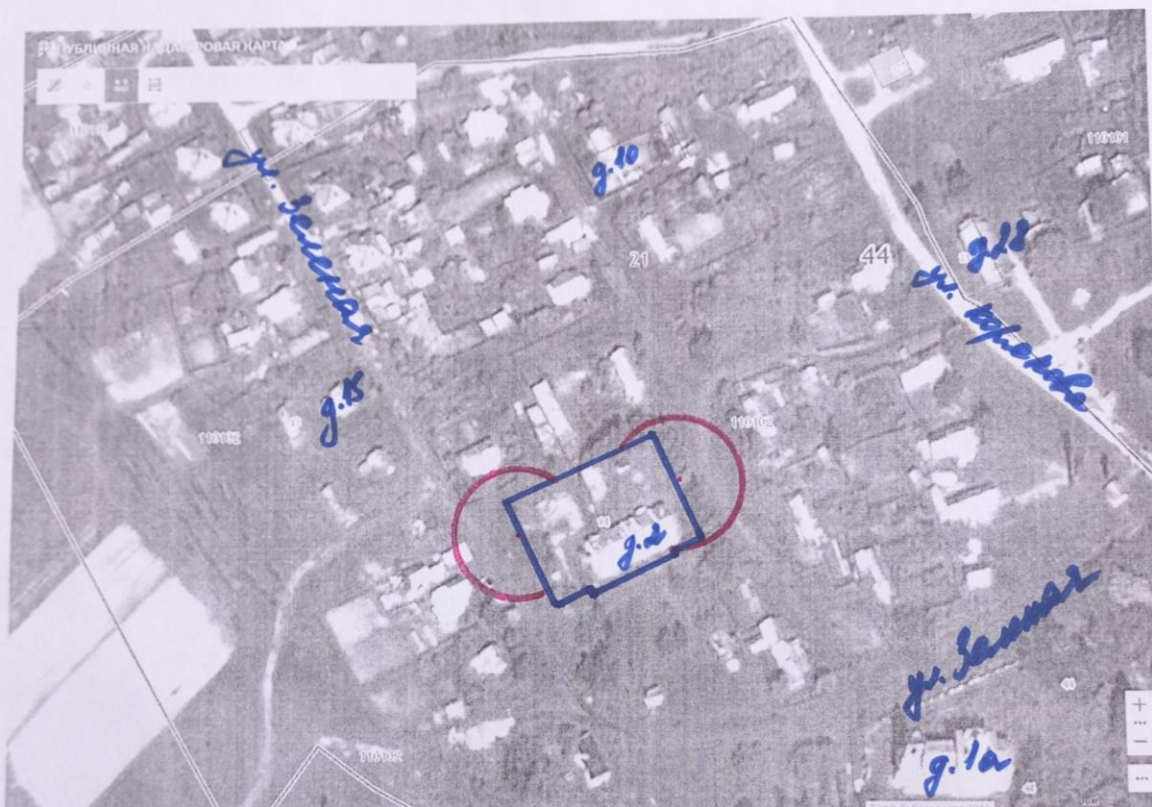


Условные обозначения:

-  граница земельного участка
-  граница прилегающей территории

**Схема границ прилегающих территорий
Шаховский ФП ОГБУЗ «Судиславская РБ»
(Костромская область, Судиславский район, с.Шахово, ул.Луговая, 2),
ООО «Городской оздоровительный реабилитационный центр – Стимул»
(Костромская область, Судиславский район, с.Шахово, ул.Луговая, 2)**

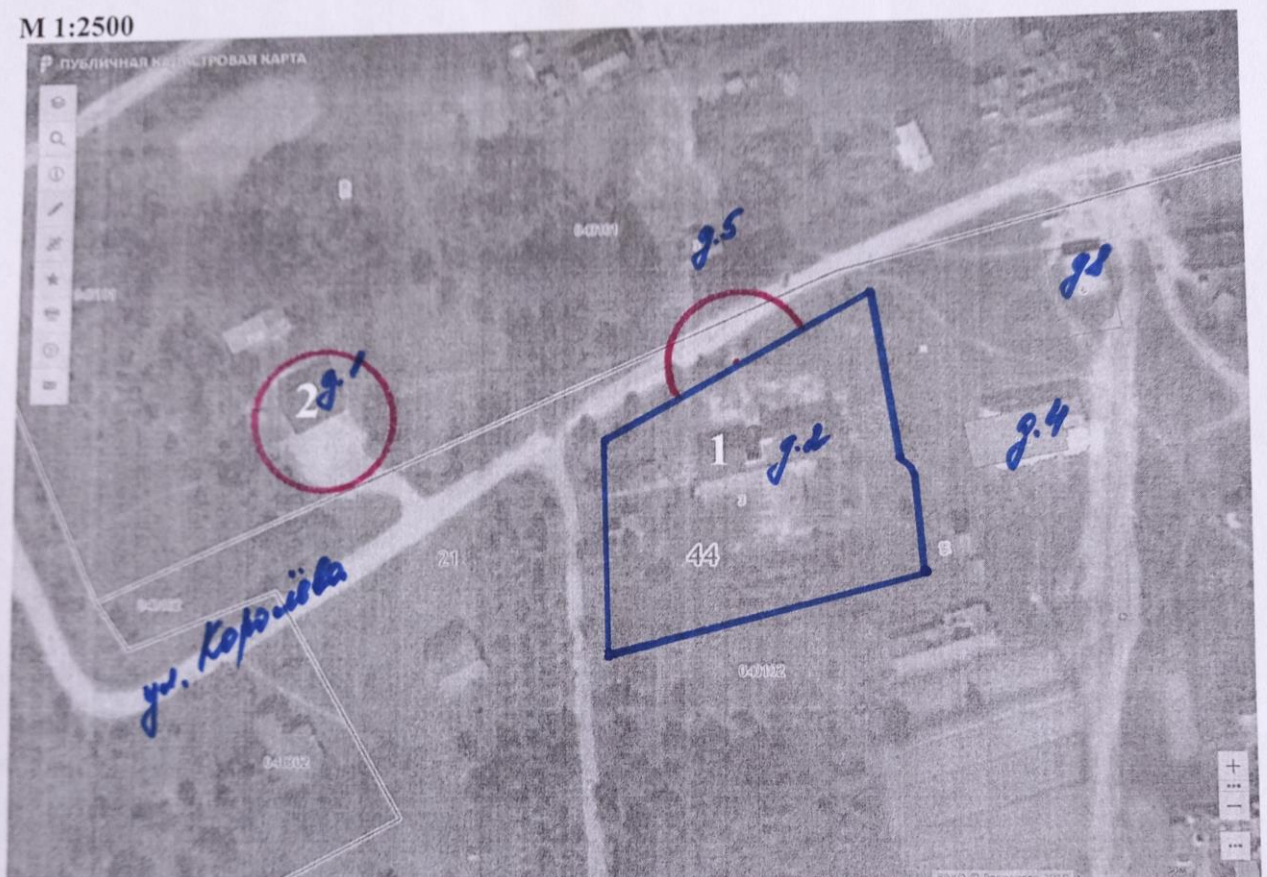
М 1:2500



Условные обозначения:

- граница земельного участка
- граница прилегающей территории

**Схема границ прилегающих территорий
МОУ Кобякинская НОШ Судиславского муниципального района
Костромской области (Костромская область, Судиславский район, д.Кобякино,
ул. Королёва, 2), Кобякинский ФАП ОГБУЗ «Судиславская РБ» (Костромская
область, Судиславский район, д.Кобякино, ул. Королёва, 1)**





- граница земельного участка
- граница прилегающей территории

- 1 - школа
- 2 - ФАП

**Схема границ прилегающих территорий
ООО «Городской оздоровительный реабилитационный центр – Стимул»
(Костромская область, Судиславский район, с.Шахово, ул. Корякова, 2)**

М 1:2500



-  граница земельного участка
-  граница прилегающей территории